

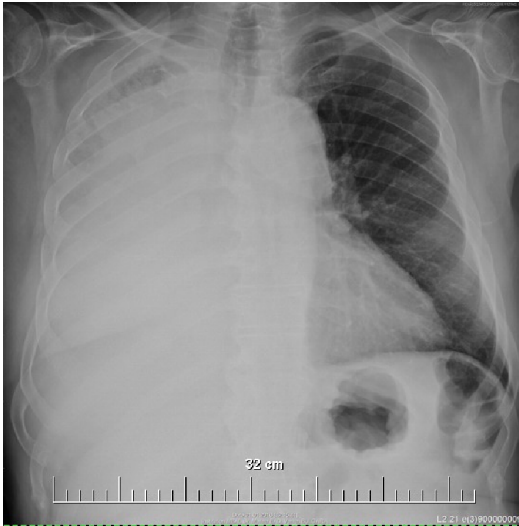
CLINICAL QUIZ

Редакцията на Варненски нефрологичен форум поднася на Вашето внимание една нова рубрика, с която се надяваме да развием клиничното Ви мислене и да възбудим любознателността Ви.

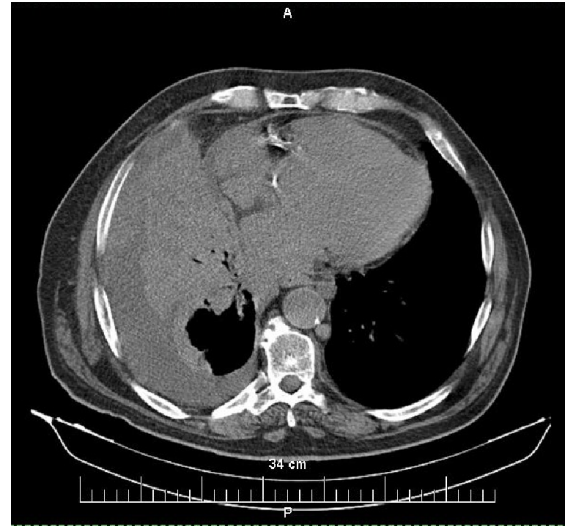
Представяме Ви следния случай:

Мъж на 76 години, постъпва в Клиниката по нефрология по повод появата на силен задух и кашлица с отделянето на жълтеникави храчки, отоци по долните крайници и намалено количество на отделената урина. Болният е с дългогодишна артериална хипертония, захарен диабет тип 2 и начална ХБН. С история за преживян ОМИ, по повод на който е стентиран. Два месеца преди хоспитализацията боледувал от пневмония.

Предвид анамнезата за прогресиращ задух и физикална находка за липсващо дишане в дясна гръдна половина бе осъществена рентгенография на гръден кош(фиг.1), а в последствие и КАТ (фиг.2) със следните резултати:



Фиг.1



Фиг. 2

Осъществена бе торакоцентеза в дясно, евакуиран обем плеврална течност от 2000 мл, с биохимична характеристика на ексудат. Изпратен материал за цитологично и микробиологично изследване.

Каква е Вашата първоначална работна теза?

1. Конгестивна сърдечна недостатъчност
2. Пневмония
3. Плеврален излив при нефротичен синдром
4. Белодробен карцином
5. Емпием